



СТАНКИ ДЛЯ ОТРЕЗКИ ТРУБ И СНЯТИЯ ФАСОК

GF 4, 4 AVM, 4MVM, 6, 6AVM, 6 MVM, 20 AVM

ТЕХНИЧЕСКИЕ ХАРАКТЕРИСТИКИ

По вопросам продаж и поддержки обращайтесь:

Архангельск (8182)63-90-72

Астана +7(7172)727-132

Астрахань (8512) 99-46-04

Барнаул (3852) 73-04-60

Белгород (4722)40-23-64

Брянск (4832)59-03-52

Владивосток (423)249-28-31

Волгоград (844)278-03-48

Вологда (8172)26-41-59

Воронеж (473)204-51-73

Екатеринбург (343)384-55-89

Иваново (4932)77-34-06

Ижевск (3412)26-03-58

Казань (843)206-01-48

Калининград (4012)72-03-81

Калуга (4842)92-23-67

Кемерово (3842)65-04-62

Киров (8332)68-02-04

Краснодар (861)203-40-90

Красноярск (391)204-63-61

Курск (4712)77-13-04

Липецк (4742)52-20-81

Магнитогорск (3519)55-03-13

Москва (495)268-04-70

Мурманск (8152)59-64-93

Набережные Челны (8552)20-53-41

Нижний Новгород (831)429-08-12

Новокузнецк (3843)20-46-81

Новосибирск (383)227-86-73

Омск (3812) 21-46-40

Орел (4862)44-53-42

Оренбург (3532)37-68-04

Пенза (8412)22-31-16

Пермь (342)205-81-47

Ростов-на-Дону (863)308-18-15

Рязань (4912)46-61-64

Самара (846)206-03-16

Санкт-Петербург (812)309-46-40

Саратов (845)249-38-78

Севастополь (8692) 22-31-93

Симферополь (3652) 67-13-56

Смоленск (4812)29-41-54

Сочи (862)225-72-31

Ставрополь (8652)20-65-13

Сургут (3462) 77-98-35

Тверь (4822)63-31-35

Томск (3822)98-41-53

Тула (4872)74-02-29

Тюмень (3452)66-21-18

Ульяновск (8422)24-23-59

Уфа (347)229-48-12

Хабаровск (4212) 92-98-04

Челябинск (351)202-03-61

Череповец (8202)49-02-64

Ярославль (4852)69-52-93

Киргизия (996)312-96-26-47

Казахстан (772)734-952-31

Таджикистан (992)427-82-92-69

сайт: <http://georg-fischer.nt-rt.ru/> || эл. почта: gfr@nt-rt.ru

GF 4, GF 6 (AVM/MVM)

Станки для отрезки труб и снятия фасок

Серия GF определяет новые масштабы орбитальной обработки труб! Многочисленные новаторские функции в сочетании с эргономичным дизайном предоставляют значительные преимущества для промышленного предварительного производства систем трубопроводов.

Ваши преимущества:

- Прямоугольный конец трубы без заусенцев и деформации
- Холодный процесс обработки, секундная обрезка
- Снятие фасок на концах труб параллельно процессу обрезки или независимо от него
- Высокая экономичность, повышенная производительность
- Долгий срок службы инструмента

Преимущества:

- Дополнительно с модулем подачи AVM или MVM для автоматической или механизированной обрезки
- Блокировка вращения защищает от недозволенного применения и кражи
- Эргономичная ручка, соответственно более надежное положение оператора и резка колен труб без переналадки
- Встроенный лазерный указатель для маркировки мест обрезки



- Поворотные зажимные кулачки для обрезки коротких фрагментов труб и для резки труб с небольшим диаметром без вибрации
- Многофункциональный ключ для выполнения всех настроек на станке
- Оптимизированный диапазон скорости вращения 65 - 215 об/мин, идеальный для резки высокоэффективных материалов (хастеллой, P91 и т.д) без дополнительной переналадки редуктора
- Разъемное соединение с быстродействующей муфтой: простая и удобная замена кабеля сетевого питания
- Оптимальная защита пыльного полотна защищает пользователя от разлетающейся стружки и располагает отверстием для метрической линейки для измерения длины трубы (только для GF 4)



Многофункциональный ключ. 1 ключ = 6 функций: кривошипные тиски, крепление зажимных кулачков, крепление пильного полотна/фрезы, крепление пластин скоростного монтажа, стопор против применения посторонними (защита от кражи) и настройка размера трубы на звездобразной рукоятке.

Поворотные зажимные кулачки для обработки тонкостенных и толстостенных труб.

Встроенный лазерный указатель для маркировки мест обрезки на трубе.

Защита пильного полотна: защищает пользователя от разлетающейся стружки.

Станки для отрезки труб и снятия фасок

Область применения		GF 4	GF 4 AVM	GF 4 MVM	GF 6	GF 6 AVM	GF 6 MVM
Код (230 V, 50/60 Hz)	[Код]	790 142 001	790 142 011	790 142 021	790 143 001	790 143 011	790 143 021
Код (120 V, 50/60 Hz)		790 142 002	790 142 012	790 142 022	790 143 002	790 143 012	790 143 022
Внеш. диаметр трубы	[мм] [дюйм]	12 - 120 0.472 - 4.724	12 - 120 0.472 - 4.724	12 - 120 0.472 - 4.724	21,3 - 168,3 0.839 - 6.626	21,3 - 168,3 0.839 - 6.626	21,3 - 168,3 0.839 - 6.626
Толщина стенки, зависит от материала	[мм] [дюйм]	1 - 9 0.039 - 0.354	1 - 9 0.039 - 0.354	1 - 9 0.039 - 0.354	1,5 - 15 0.059 - 0.591	1,5 - 15 0.059 - 0.591	1,5 - 15 0.059 - 0.591
Внутр. диаметр трубы мин. (Пильное полотно Ш 63 мм/2.480 дюйм)	[мм] [дюйм]	21 0.827	21 0.827	21 0.827	30 1.181	30 1.181	30 1.181
Внутр. диаметр трубы мин. (Пильное полотно Ш 68 мм/2.677 дюйм)	[мм] [дюйм]	16 0.630	16 0.630	16 0.630	25 0.984	25 0.984	25 0.984
Внутр. диаметр трубы мин. (Пильное полотно Ш 80 мм/3.150 дюйм)	[мм] [дюйм]	4 0.157	4 0.157	4 0.157	13 0.512	13 0.512	13 0.512
Внутр. диаметр трубы мин. (Пильное полотно Ш 100 мм/3.937 дюйм)	[мм] [дюйм]	— —	— —	— —	0 0	0 0	0 0
Внутр. диаметр трубы мин. (Пильное полотно Ш 110 мм/4.331 дюйм)	[мм] [дюйм]	— —	— —	— —	0 0	0 0	0 0
Вес (GF)	[кг]	55	64,5	60	92,7	101,7	97,8
Мощность	[кВт]	1,8	1,8	1,8	1,8	1,8	1,8
Мощность AVM	[Вт]	—	50	—	—	50	—
Плавное электрическое регулирование скорости вращения с блокировкой повторного пуска	[об/мин]	65 - 215	65 - 215	65 - 215	65 - 215	65 - 215	65 - 215

Объем поставки

- 1 станок для отрезки труб и снятия фасок GF 4 или GF 6 (AVM/MVM)*
- 1 транспортировочный ящик
- 1 пильное полотно (GF 4: Код 790 042 064, GF 6: Код 790 043 018)
- 1 монтажную пластину
- 1 комплект инструментов
- 1 тубу смазки для пильного полотна GF TOP (Код 790 060 228)
- 1 тубу трансмиссионного масла (Код 790 041 030)
- 1 руководство по эксплуатации и список запчастей

* Автоматический или ручной модуль подачи AVM/MVM при доставке уже смонтирован на фрезерно-отрезном станке.

GF 20 AVM

Станок для отрезки труб и снятия фасок

Станок GF для обрезки и снятия фасок на трубах их высоколегированной, низколегированной и углеродистой стали подкупает точным результатом обработки при больших диаметрах труб, а также надежностью и удобством обслуживания. Мощный станок для серьезных требований!

Преимущества:

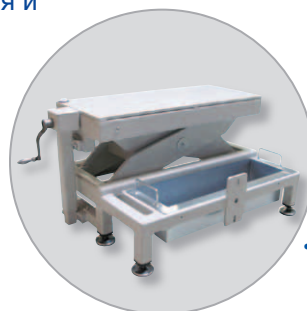
- Для резки труб с внешним диаметром 283 - 508 мм и толщиной стенки до 15 мм
- Прямоугольный рез без смещения
- Холодный процесс обработки без заусенцев
- Оригинальный автоматический процесс погружения модулем подачи AVM, благодаря чему достигается постоянная производительность резания
- Регулируемый по высоте прочный подъемный стол с резервуаром для сбора стружки
- Эргономичная ручка обеспечивает более надежное положение оператора; возможна резка колен труб без переналадки
- Многофункциональный ключ для выполнения всех настроек на станке
- Прочная конструкция с мощным приводом
- Высокий вращающий момент для оптимального процесса обрезки и снятия фасок
- Оптимизированный диапазон скорости вращения 50 - 163 об/мин, идеальный для резки высокоэффективных материалов (хастеллой, Р91 и т.д.)
- Разъемное соединение с быстродействующей муфтой: простая и удобная замена кабеля сетевого питания
- Оптимизированная защита пильного полотна защищает пользователя от разлетающейся стружки

Ваши преимущества:

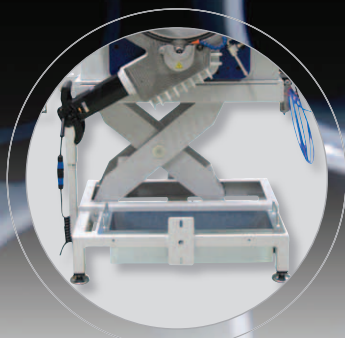
- Пониженные расходы на инструмент и производственные затраты
- Более продолжительный срок службы инструмента благодаря непрерывной системе охлаждения (поставка в качестве специальной принадлежности)
- Высокая экономичность



❖ с автоматическим модулем подачи AVM

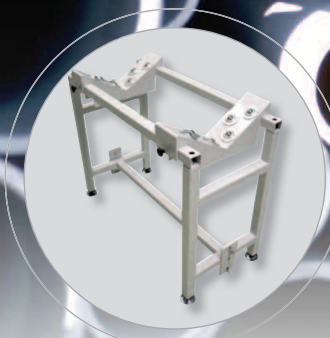


❖ включая регулируемый подъемный стол



Подъемный стол. Входит в объем поставки. Простой монтаж станка непосредственно на столешнице. Механическая регулировка высоты с помощью ручного кривошипа. Очень стабильное и прочное исполнение за счет стальной конструкции. Включая резервуар для сбора стружки. Может применяться также в комбинации со станком для отрезки труб и снятия фасок RA 12.

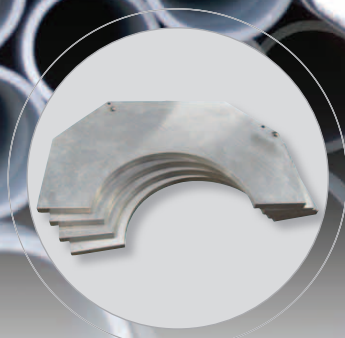
Код 790 050 051



Дополнительный модуль. Специальная принадлежность. Дополнительный модуль позволяет легко подводить длинные и тяжелые трубы, не нарушая соосности. Очень прочный устойчивый модуль с 2 V-образными опорами и шарами из нержавеющей стали. Модульная конструкция. До диаметра трубы 508 мм. Несущая способность макс. 400 кг. Д x Ш x В: 110 x 50 x 95 см
Код 790 050 061



Непрерывная система охлаждения. Специальная принадлежность. Для повышения срока службы пильного полотна, а также лучшего качества поверхности трубы. Плавная регулировка. Количество подаваемого холодного воздуха индивидуально настраивается на оптимальный уровень условий применения. Пригодна также для резки пластмассовых труб. Охлаждение без охлаждающего средства. Пневматическая модель.
Код 790 050 773



Алюминиевые зажимные чашки. Специальная принадлежность. Идеальны для зажима тонкостенных труб. При заказе просьба указать внешний диаметр обрабатываемой трубы.

Станок для отрезки труб и снятия фасок

Технические

Технические	GF 20 AVM*
Вес прим.	500 кг
Размеры вкл. регулируемый по высоте подъемный стол, прим.	145 - 171 x 94 x 63 см 57,1 - 67,3 x 37 x 24,8 дюйм
Мощность	1,8 кВт (AVM: 50 Вт)
Плавное электрическое регулирование скорости вращения с блокировкой повторного пуска	50 - 163 об/мин
Класс защиты	Защитная изоляция Класс I, DIN VDE 0740
Варианты исполнения	220 - 240 В, 50/60 Гц Код 790 050 001 110 - 120 В, 50/60 Гц Код 790 050 002
Уровень вибрации согласно EN 28662, часть 1	2,5 м/с ²
Уровень шума на рабочем месте	прим. 75 дБ (A)

Область применения GF 20 AVM*

Внеш. диаметр трубы	283 - 508 мм / 11,14 - 20 дюйм
Внутр. диаметр трубы мин. пильное полотно Ш 80 мм/3,150 дюйм	295 мм / 11,6 дюйм
Внутр. диаметр трубы мин. пильное полотно Ш 100 мм/3,937 дюйм	275 мм / 10,8 дюйм
Толщина стенки, макс.	15 мм / 0,59 дюйм
Материалы труб	Сталь, нержавеющая сталь, медь, литье, чугун, алюминий, пластмасса.

* Автоматический модуль подачи AVM при доставке уже смонтирован на фрезерно-отрезном станке.

Технические

Технические	Подъемный стол
Вес прим.	500 кг
Размеры (в x ш x г) прим.	44,5 - 70,5 x 94 x 63 см 17,5 - 27,8 x 37 x 24,8 дюйм
Несущая способность макс.	1.200 кг
Регулирование высоты мин. - макс. прим.	44,5 - 70,5 см

Объем поставки

1 станок для отрезки труб и снятия фасок GF 20 AVM*
1 подъемный стол (код 790 050 051)
1 пильное полотно (код 790 047 026)
1 комплект инструментов
1 распылитель охлаждающей жидкости KSS-TOP (код 790 060 226)
1 туба смазки для пильного полотна GF TOP (код 790 060 228)
1 туба трансмиссионного масла (код 790 041 030)
1 руководство по эксплуатации и список запчастей

Отрезной станок оснащен кабелем с поворотным контактом



По вопросам продаж и поддержки обращайтесь:

Архангельск (8182)63-90-72	Калининград (4012)72-03-81	Новосибирск (383)227-86-73	Сочи (862)225-72-31
Астана +7(7172)727-132	Калуга (4842)92-23-67	Омск (3812) 21-46-40	Ставрополь (8652)20-65-13
Астрахань (8512) 99-46-04	Кемерово (3842)65-04-62	Орел (4862)44-53-42	Сургут (3462) 77-98-35
Барнаул (3852) 73-04-60	Киров (8332)68-02-04	Оренбург (3532)37-68-04	Тверь (4822)63-31-35
Белгород (4722)40-23-64	Краснодар (861)203-40-90	Пенза (8412)22-31-16	Томск (3822)98-41-53
Брянск (4832)59-03-52	Красноярск (391)204-63-61	Пермь (342)205-81-47	Тула (4872)74-02-29
Владивосток (423)249-28-31	Курск (4712)77-13-04	Ростов-на-Дону (863)308-18-15	Тюмень (3452)66-21-18
Волгоград (844)278-03-48	Липецк (4742)52-20-81	Рязань (4912)46-61-64	Ульяновск (8422)24-23-59
Вологда (8172)26-41-59	Магнитогорск (3519)55-03-13	Самара (846)206-03-16	Уфа (347)229-48-12
Воронеж (473)204-51-73	Москва (495)268-04-70	Санкт-Петербург (812)309-46-40	Хабаровск (4212) 92-98-04
Екатеринбург (343)384-55-89	Мурманск (8152)59-64-93	Саратов (845)249-38-78	Челябинск (351)202-03-61
Иваново (4932)77-34-06	Набережные Челны (8552)20-53-41	Севастополь (8692) 22-31-93	Череповец (8202)49-02-64
Ижевск (3412)26-03-58	Нижний Новгород (831)429-08-12	Симферополь (3652) 67-13-56	Ярославль (4852)69-52-93
Казань (843)206-01-48	Новокузнецк (3843)20-46-81	Смоленск (4812)29-41-54	
Киргизия (996)312-96-26-47	Казахстан (772)734-952-31	Таджикистан (992)427-82-92-69	

сайт: <http://georg-fischer.nt-rt.ru/> || эл. почта: gfr@nt-rt.ru