



# НАКИДНЫЕ ФЛАНЦЫ

## ТЕХНИЧЕСКИЕ ХАРАКТЕРИСТИКИ

По вопросам продаж и поддержки обращайтесь:

Архангельск (8182)63-90-72  
Астана +7(7172)727-132  
Астрахань (8512) 99-46-04  
Барнаул (3852) 73-04-60  
Белгород (4722)40-23-64  
Брянск (4832)59-03-52  
Владивосток (423)249-28-31  
Волгоград (844)278-03-48  
Вологда (8172)26-41-59  
Воронеж (473)204-51-73  
Екатеринбург (343)384-55-89  
Иваново (4932)77-34-06  
Ижевск (3412)26-03-58  
Казань (843)206-01-48

Калининград (4012)72-03-81  
Калуга (4842)92-23-67  
Кемерово (3842)65-04-62  
Киров (8332)68-02-04  
Краснодар (861)203-40-90  
Красноярск (391)204-63-61  
Курск (4712)77-13-04  
Липецк (4742)52-20-81  
Магнитогорск (3519)55-03-13  
Москва (495)268-04-70  
Мурманск (8152)59-64-93  
Набережные Челны (8552)20-53-41  
Нижний Новгород (831)429-08-12  
Новокузнецк (3843)20-46-81

Новосибирск (383)227-86-73  
Омск (3812) 21-46-40  
Орел (4862)44-53-42  
Оренбург (3532)37-68-04  
Пенза (8412)22-31-16  
Пермь (342)205-81-47  
Ростов-на-Дону (863)308-18-15  
Рязань (4912)46-61-64  
Самара (846)206-03-16  
Санкт-Петербург (812)309-46-40  
Саратов (845)249-38-78  
Севастополь (8692) 22-31-93  
Симферополь (3652) 67-13-56  
Смоленск (4812)29-41-54

Сочи (862)225-72-31  
Ставрополь (8652)20-65-13  
Сургут (3462) 77-98-35  
Тверь (4822)63-31-35  
Томск (3822)98-41-53  
Тула (4872)74-02-29  
Тюмень (3452)66-21-18  
Ульяновск (8422)24-23-59  
Уфа (347)229-48-12  
Хабаровск (4212) 92-98-04  
Челябинск (351)202-03-61  
Череповец (8202)49-02-64  
Ярославль (4852)69-52-93

Киргизия (996)312-96-26-47

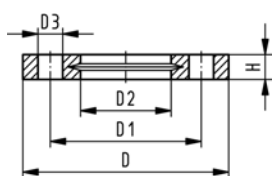
Казахстан (772)734-952-31

Таджикистан (992)427-82-92-69

сайт: <http://georg-fischer.nt-rt.ru/> || эл. почта: [gfr@nt-rt.ru](mailto:gfr@nt-rt.ru)

# Накидные фланцы, PP-V

## Накидные фланцы, PP-V для раструбных систем



### Модель:

- Современная конструкция фланца, полностью из пластика PP-GF (30% армирование стекловолокном)
- С V-образным желобком, который распределяет нагрузку равномерно по уплотнению
- Встроенный фиксатор болтов для облегчения монтажа
- Размеры для присоединения: ISO 7005, EN 1092, BS 4504, DIN 2501 PN10
- **Размещение болтов для PN16**

1) Подходит для систем стыковой и раструбной сварки (пиктограммы на фланце нет)

AL: количество отверстий

d [mm]	Дюйм	DN [mm]	PN	Код	SP	GP	кг
20		15	16	727 700 406	56	0	0,080
25		20	16	727 700 407	38	0	0,100
32		25	16	727 700 408	80	0	0,140
40		32	16	727 700 409	40	0	0,220
50		40	16	727 700 410	30	0	0,210
63		50	16	727 700 411	25	0	0,380
75		65	16	727 700 412	19	0	0,480
90		80	16	727 700 413	15	0	0,520
110		100	16	727 700 414	13	0	0,680
140		125	16	727 700 416	10	0	0,800
160	6	150	16	727 700 417	0	0	1,200
200		200	16	727 700 419	0	0	1,500
225	8	200	16	727 700 420	0	0	1,400

d [mm]	D [mm]	D1 [mm]	D2 [mm]	D3 [mm]	H [mm]	AL	SC
20	95	65	28	14	16	4	M12
25	105	75	34	14	17	4	M12
32	115	85	42	14	18	4	M12
40	140	100	51	18	20	4	M16
50	150	110	62	18	22	4	M16
63	165	125	78	18	24	4	M16
75	185	145	92	18	26	4	M16
90	200	160	110	18	27	8	M16
110	220	180	133	18	28	8	M16
140	250	210	167	18	30	8	M16
160	285	241	190	22	32	8	M20
200	340	296	226	22	34	8	M20
225	340	295	250	22	34	8	M20



## Накидные фланцы, PP/Сталь для раструбных систем

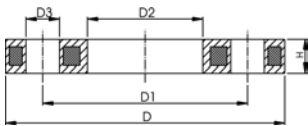
### Модель:

- PP-GF (30% армирование стекловолокном) со стальным кольцом
- Размеры для присоединения: ISO 7005, EN 1092, BS 4504, DIN 2501 PN10
- **Размещение болтов для PN16**

### Размеры для присоединения: ISO 2536 DN125

<sup>2</sup> Размеры для присоединения: ISO 2536, окружность болтовых отверстий DN225, подходит для втулки под фланец d250/DN250

AL: количество отверстий



d [mm]	DN [mm]	PN	Код	кг	D [mm]	D1 [mm]	D2 [mm]	D3 [mm]	H [mm]	AL	SC
20	15	16	<b>727 700 206</b>	0,220	95	65	28	14	12	4	M12
25	20	16	<b>727 700 207</b>	0,260	105	75	34	14	12	4	M12
32	25	16	<b>727 700 208</b>	0,430	115	85	42	14	16	4	M12
40	32	16	<b>727 700 209</b>	0,650	140	100	51	18	16	4	M16
50	40	16	<b>727 700 210</b>	0,820	150	110	62	18	20	4	M16
63	50	16	<b>727 700 211</b>	0,940	165	125	78	18	20	4	M16
75	65	16	<b>727 700 212</b>	1,300	185	145	92	18	20	4	M16
90	80	16	<b>727 700 213</b>	1,400	200	160	110	18	20	8	M16
110	100	16	<b>727 700 214</b>	1,560	220	180	133	18	20	8	M16
125	125	16	<b>727 700 215</b>	2,590	250	210	150	18	24	8	M16
140	125	16	<b>727 700 216</b>	2,120	250	210	167	18	24	8	M16
160	150	16	<b>727 700 217</b>	3,390	285	240	190	22	24	8	M20
200	200	16	<b>727 700 219</b>	5,850	340	295	226	22	27	8	M20
225	200	16	<b>727 700 220</b>	4,410	340	295	250	22	27	8	M20
250	250	16	<b>727 700 021</b>	8,340	395	350	277	22	30	12	M20
<sup>2</sup> 250	225	16	<b>727 700 221</b>	8,340	395	325	277	22	30	8	M20
280	250	16	<b>727 700 222</b>	5,520	395	350	310	22	30	12	M20
315	300	16	<b>727 700 223</b>	7,600	445	400	348	22	34	12	M20
355	350	16	<b>727 700 224</b>	13,960	515	460	388	23	40	16	M20
400	400	16	<b>727 700 225</b>	17,380	574	515	442	26	40	16	M24

WGp 2 34 238 020



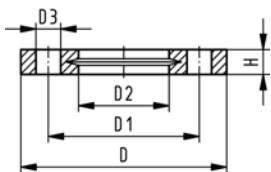
## Накидные фланцы, PP-V для раструбных систем, дюймовые ANSI

### Модель:

- Современная конструкция фланца, полностью из пластика PP-GF (30% армирование стекловолокном)
- С V-образным желобком, который распределяет нагрузку равномерно по уплотнению
- Встроенный фиксатор болтов для облегчения сборки
- Размеры соединения в соответствии с ANSI/ASME B 16.5 класс 150, ASTM D 4024, BS 1560, BS EN 1759
- **Размещение болтов класс 150**

1) Подходит для систем стыковой и раструбной сварки (пиктограммы на фланце нет)

AL: количество отверстий



Дюйм	DN [mm]	PN	Код	кг	кг/м	D [mm]	D1 [mm]	D2 [mm]	D3 [mm]	H [mm]	AL	SC
1/2	15	16	<b>727 701 406</b>	0,080	0,080	95	60	28	16	16	4	M12
3/4	20	16	<b>727 701 407</b>	0,100	0,100	105	70	34	16	17	4	M12
1	25	16	<b>727 701 408</b>	0,140	0,140	115	79	42	16	18	4	M12
1 1/4	32	16	<b>727 701 409</b>	0,220	0,220	140	89	51	16	20	4	M16
1 1/2	40	16	<b>727 701 410</b>	0,210	0,210	150	98	62	16	22	4	M16
2	50	16	<b>727 701 411</b>	0,380	0,380	165	121	78	19	24	4	M16
2 1/2	65	16	<b>727 701 412</b>	0,480	0,480	185	140	92	19	26	4	M16
3	80	16	<b>727 701 413</b>	0,520	0,520	200	152	110	19	27	4	M16
4	100	16	<b>727 701 414</b>	0,680	0,680	229	190	133	19	28	8	M16
6	150	16	<b>727 700 417</b>	1,200	1,199	285	241	190	22	32	8	M20
8	200	16	<b>727 700 420</b>	1,400	1,400	340	295	250	22	34	8	M20

WGp 2 34 238 032

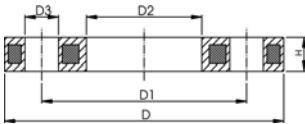


## Накидные фланцы, РР/Сталь для раструбных систем, дюймовые / ANSI

### Модель:

- Для втулок под фланцы BS (ANSI)
- Материал: РР (30 % армирование стекловолокном) со стальным кольцом
- Размеры соединения в соответствии с ANSI/ASME B 16.5 класс 150, ASTM D 4024, BS 1560, BS EN 1759
- **Размещение болтов класс 150**
- DN100 и DN150: только для использования с оригинальными втулками под фланец

AL: количество отверстий



WGp 2 34 238 021

DN [mm]	d [mm]	PN	Код	GP	кг	кг/м	D1 [mm]	D2 [mm]	D3 [mm]	D [mm]	H [mm]	AL
15	20	16	<b>727 701 206</b>	0	0,210	0,210	60	28	16	95	12	4
20	25	16	<b>727 701 207</b>	0	0,250	0,250	70	34	16	105	12	4
25	32	16	<b>727 701 208</b>	0	0,420	0,420	79	42	16	115	16	4
32	40	16	<b>727 701 209</b>	0	0,670	0,670	89	51	16	140	16	4
40	50	16	<b>727 701 210</b>	0	0,860	0,860	98	62	16	150	18	4
50	63	16	<b>727 701 211</b>	0	0,930	0,930	121	78	19	165	18	4
65	75	16	<b>727 701 212</b>	0	1,340	1,340	140	92	19	185	18	4
80	90	16	<b>727 701 213</b>	0	1,550	1,550	152	110	19	200	20	4
100	110	16	<b>727 701 214</b>	0	1,810	1,810	190	133	19	229	20	8
150	160	16	<b>727 700 217</b>	0	3,390	3,390	240	190	22	285	24	8
200	200	16	<b>727 701 220</b>	0	4,410	4,410	298	250	22	340	27	8



## По вопросам продаж и поддержки обращайтесь:

Архангельск (8182)63-90-72	Калининград (4012)72-03-81	Новосибирск (383)227-86-73	Сочи (862)225-72-31
Астана +7(7172)727-132	Калуга (4842)92-23-67	Омск (3812) 21-46-40	Ставрополь (8652)20-65-13
Астрахань (8512) 99-46-04	Кемерово (3842)65-04-62	Орел (4862)44-53-42	Сургут (3462) 77-98-35
Барнаул (3852) 73-04-60	Киров (8332)68-02-04	Оренбург (3532)37-68-04	Тверь (4822)63-31-35
Белгород (4722)40-23-64	Краснодар (861)203-40-90	Пенза (8412)22-31-16	Томск (3822)98-41-53
Брянск (4832)59-03-52	Красноярск (391)204-63-61	Пермь (342)205-81-47	Тула (4872)74-02-29
Владивосток (423)249-28-31	Курск (4712)77-13-04	Ростов-на-Дону (863)308-18-15	Тюмень (3452)66-21-18
Волгоград (844)278-03-48	Липецк (4742)52-20-81	Рязань (4912)46-61-64	Ульяновск (8422)24-23-59
Вологда (8172)26-41-59	Магнитогорск (3519)55-03-13	Самара (846)206-03-16	Уфа (347)229-48-12
Воронеж (473)204-51-73	Москва (495)268-04-70	Санкт-Петербург (812)309-46-40	Хабаровск (4212) 92-98-04
Екатеринбург (343)384-55-89	Мурманск (8152)59-64-93	Саратов (845)249-38-78	Челябинск (351)202-03-61
Иваново (4932)77-34-06	Набережные Челны (8552)20-53-41	Севастополь (8692) 22-31-93	Череповец (8202)49-02-64
Ижевск (3412)26-03-58	Нижний Новгород (831)429-08-12	Симферополь (3652) 67-13-56	Ярославль (4852)69-52-93
Казань (843)206-01-48	Новокузнецк (3843)20-46-81	Смоленск (4812)29-41-54	
Киргизия (996)312-96-26-47	Казахстан (772)734-952-31	Таджикистан (992)427-82-92-69	

сайт: <http://georg-fischer.nt-rt.ru/> || эл. почта: [gfr@nt-rt.ru](mailto:gfr@nt-rt.ru)